

LIVRET JEUX | ENFANTS



Suivez **Sauros**

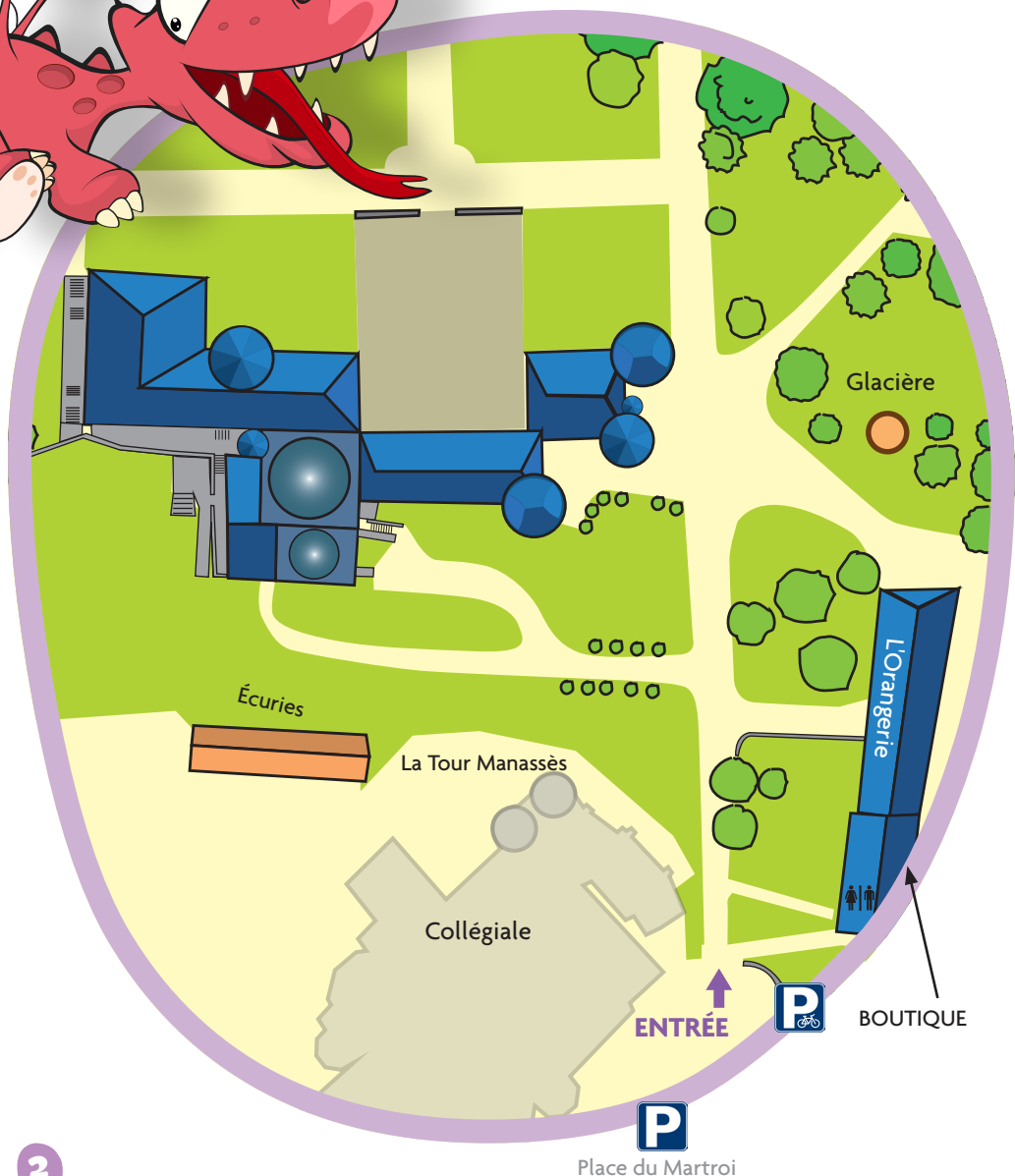
à la découverte du
CHÂTEAU DE MEUNG-SUR-LOIRE



● Ce livret jeu appartient à :

OFFICE DE TOURISME
TERRES
DU VAL DE LOIRE

VOICI UN **PLAN DU CHÂTEAU**
POUR T'AIDER À T'ORIENTER !
Au fur et à mesure de la visite,
trace ton trajet sur le plan !



Bien le bonjour,
c'est moi Sauros !
Bienvenue dans
mon château,
je serai ton
guide pendant
cette visite !

LE SAVAIS-TU ?

En grec ancien, *sauros*
veut dire lézard.



Savais-tu que le Château de Meung-sur-Loire est **un des plus grands et des plus anciens châteaux du Loiret ?**

Sa construction remonte au **Moyen Âge**, il y a plus de **800 ans**. C'est **Manassès de Garlande**, évêque d'Orléans, qui fait construire la tour fortifiée, celle qui est en ruine aujourd'hui. Mais au début du XIII^e siècle, un évêque écrit qu'il souhaite « une maison digne de lui » ! Il fait alors construire un château plus gros : les travaux commencent en **1209 !**

Pendant la **guerre de Cent Ans**, le château devient un lieu important dans les **batailles entre les Anglais et les Français**. Meung-sur-Loire, grâce à son **pont fortifié**, est un lieu stratégique pour traverser la Loire. Les Anglais se servent du château comme lieu de commandement mais aussi pour le stockage des armes et des vivres. C'était sans compter sur **Jeanne d'Arc** ! Elle délivre le château après sa **victoire** à Orléans en **1429**.

Le château connut ensuite ses moments de gloire, en particulier au **XVIII^e siècle**, à la veille de la **Révolution** lorsque l'évêque d'Orléans **Jarente de la Bruyère** réalise des travaux gigantesques pour moderniser le château à son goût. Il y a laissé toute sa fortune... Mais le château a aussi son côté sombre : il a servi de prison... Son plus célèbre prisonnier fut le poète **François Villon**. Il paraît qu'on l'entend encore déclamer ses poèmes dans les caves du château.... Brrrrr !

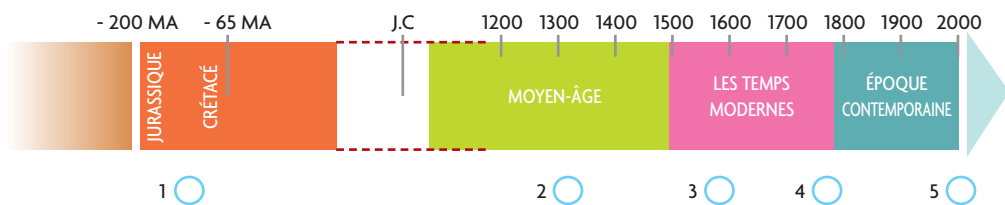
Un palais, c'est la maison de ville d'un personnage important.

Un château, c'est un lieu fortifié pour la défense d'un lieu.

L'évêque d'Orléans étant un chef de l'Église et le seigneur de Meung-sur-Loire, sa maison est un palais-château !

LA MACHINE À REMONTER LE TEMPS

Prépare-toi ! Cette visite va te faire traverser le temps...
 Remplace les périodes dans l'ordre chronologique
 pour te repérer à travers les époques !



A

B

C

D

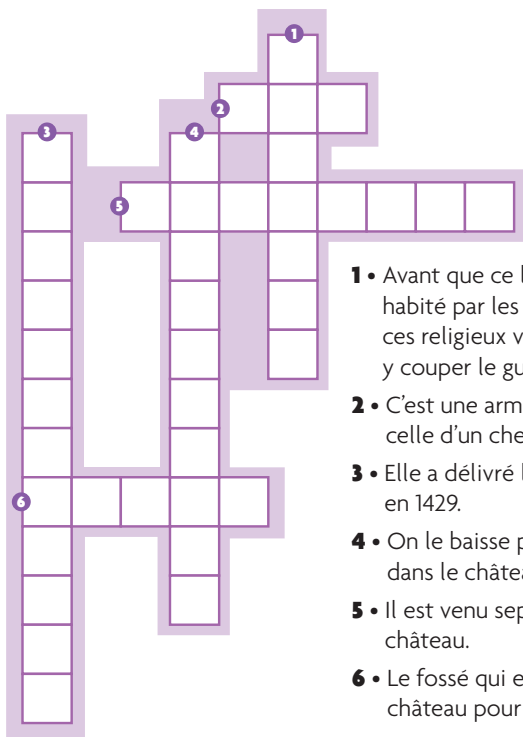
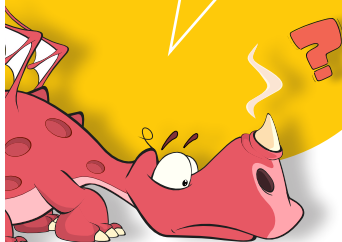
E

Louis XIV / Les Dinosaures / La Révolution / La guerre de Cent Ans / Aujourd'hui

Réponses : 1B • 2D • 3A • 4C • 5E

LE CHÂTEAU AU MOYEN ÂGE

Sauras-tu retrouver les mots en t'aidant des définitions ?



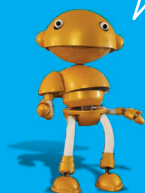
- 1 • Avant que ce lieu soit habité par les évêques, ces religieux venaient y couper le gui.
- 2 • C'est une arme, mais pas celle d'un chevalier.
- 3 • Elle a délivré le château en 1429.
- 4 • On le baisse pour entrer dans le château.
- 5 • Il est venu sept fois au château.
- 6 • Le fossé qui entoure le château pour le défendre.

Réponses :
 1 • Druides
 2 • Arc
 3 • Jeanne d'Arc
 4 • Pont-levis
 5 • Louis XI
 6 • Douve

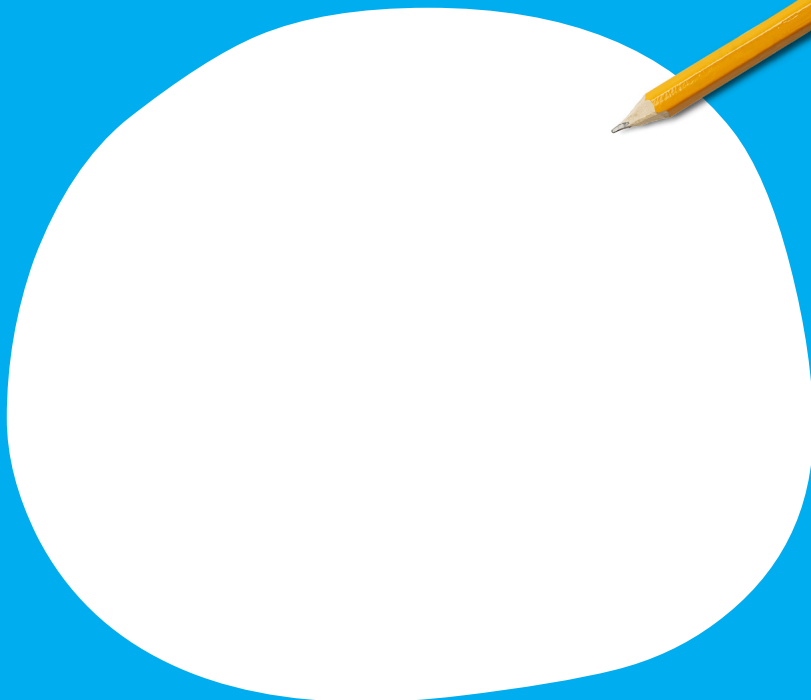
LA VISITE CONTINUE...

Damoiselles, damoiseaux, vous allez entrer à l'intérieur du château. Retrouve Walter et ses objets anachroniques pour la visite des pièces !

Sauras-tu retrouver dans quel lieu se trouve les détails en photo ci-contre ?



En visitant le Château, tu as pu découvrir des dizaines d'objets insolites de la vie quotidienne à travers les siècles. Quel est celui que tu as préféré ?
Dessine-le !



LE DRAGON DE SAINT LIPHARD

Tu es passé par les souterrains du château, peut-être l'as-tu aperçu ? Au Moyen Âge, le dragon est une créature mythique terrifiante. Dans certains récits, il habite dans les rivières ou les cavernes, vole dans le ciel et crache souvent du feu. Au château de Meung-sur-Loire, c'est Saint Liphard qui l'a « terrassé » : non, il ne l'a pas tué, il l'a enfermé sous terre pour qu'il veille sur le château et garde son trésor...



LA BASSE-COUR ET LES ÉCURIES

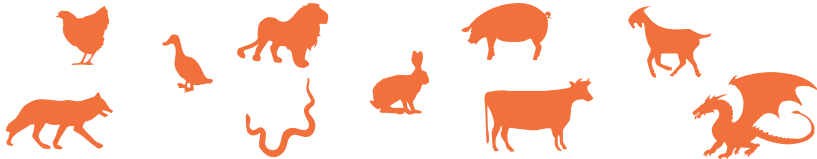
En sortant des souterrains, te voilà face aux écuries, la bâtisse où on abrite des chevaux. Non loin de là, se trouve l'emplacement de la basse-cour, le lieu où vivent l'ensemble des animaux qui sont élevés pour leur viande ou leur lait.



Regarde ! Juste derrière les écuries, tu peux admirer la Tour Manassès, qui est plus ancienne que le château !



Entoure les animaux que l'on pouvait trouver dans la basse-cour d'un château médiéval.



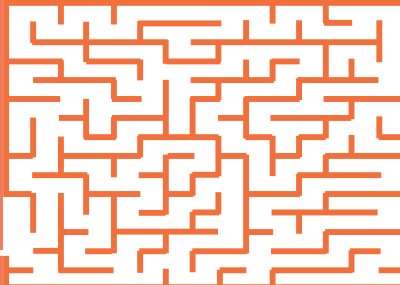
Bonnes réponses : poule, canard, chèvre, lapin, cochon, vache - Mauvaises réponses : dragon, lion, loup, serpent

À cette époque, le cheval est utilisé par l'homme pour :

- La guerre
 L'alimentation
 Le transport
 L'agriculture

Réponses : La guerre / Le transport / L'agriculture

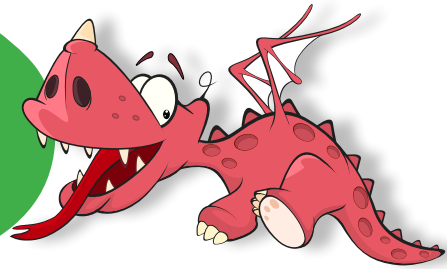
Aide les chevaux à regagner leurs écuries.



DANS MON POTAGER, IL Y A...

En visitant le château, tu as pu voir la grande cuisine qui servait à préparer les repas. La cuisson se faisait au feu de bois dans la cheminée. Au menu : poissons de Loire, mouton de Beauce et légumes du potager !

Le savais-tu ? Le potager du château n'était pas dans le parc mais en bord de Loire, à quelques mètres d'ici !



Cache cache avec les légumes !

Au XVIII^e siècle, certains légumes sont à la mode. Retrouve dans cette grille les mots suivants :

- Artichauts
- Asperges
- Cardons
- Champignons
- Concombre
- Haricot
- Petits pois
- Topinambour

| | | | | | | | | | | | | | |
|---|---|---|---|---|---|---|---|---|---|---|---|---|---|
| J | H | W | L | Z | T | K | F | S | T | Q | M | J | T |
| F | A | V | G | W | A | S | P | E | R | G | E | S | V |
| G | C | A | R | D | O | N | S | U | Y | Y | J | V | E |
| D | W | Z | M | C | B | Q | Y | R | L | B | V | X | P |
| Q | A | R | T | I | C | H | A | U | T | B | X | Q | P |
| C | L | C | H | O | U | F | L | E | U | R | O | Q | U |
| V | I | A | P | E | T | I | T | S | P | O | I | S | R |
| A | H | A | R | I | C | O | T | G | B | I | B | B | N |
| U | G | T | P | A | O | D | Z | A | V | J | E | F | C |
| C | O | N | C | O | M | B | R | E | O | E | U | Q | Y |
| U | R | H | C | Y | A | H | Z | W | K | J | K | Y | G |
| Y | G | Q | I | Y | F | R | J | R | I | S | L | U | Y |
| S | C | H | A | M | P | I | G | N | O | N | S | I | R |
| P | N | T | O | P | I | N | A | M | B | O | U | R | F |

➔ Maintenant, aide-toi des mots trouvés dans la grille pour trouver le nom des légumes dessinés ci-dessous !



2



3



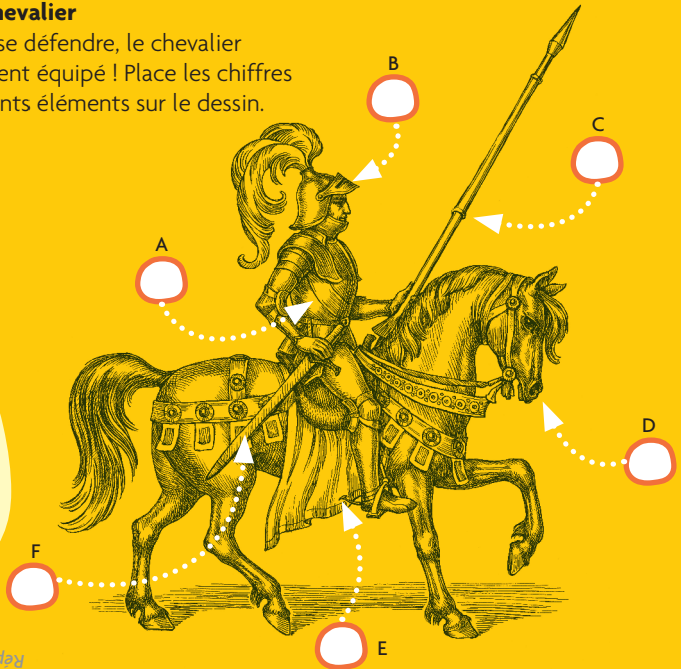
LA VIE D'UN CHEVALIER

**Le Moyen Âge est l'époque à laquelle vivaient les chevaliers.
L'enfant qui souhaite devenir chevalier doit posséder
tout un équipement et suivre une formation
dès son plus jeune âge.**

L'équipement du petit chevalier

Pour se protéger ou pour se défendre, le chevalier a besoin d'être correctement équipé ! Place les chiffres correspondant aux différents éléments sur le dessin.

- 1 • Destrier
- 2 • Épée
- 3 • Éperons
- 4 • Harnois (armure)
- 5 • Lance
- 6 • Salade ou bacinet



Réponses : 1D • 2F • 3E • 4A • 5C • 6B

Les étapes de la formation d'un chevalier

Complète le texte ci-dessous, avec les quatre mots :

page / chevalier / adoubement / écuyer / armes

Tu découvriras les différentes étapes pour devenir un chevalier !

Dès l'âge de 7 ans, le jeune garçon est placé chez un seigneur qui le forme. Il y apprend à monter à cheval et à manipuler les , notamment l'épée. Il est alors un .

Vers 13 ans, le jeune homme peut devenir en aidant un chevalier. Il s'occupe du cheval et porte son bouclier.

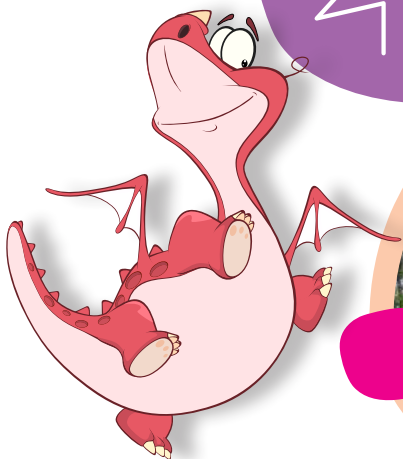
Vers 18 ans, il peut devenir grâce à la cérémonie de l' : la cérémonie officielle au cours de laquelle l'écuyer est consacré chevalier.

Réponses : armes / chevalier / écuyer / page / adoubement

LE PAVILLON DE MUSIQUE



Mais quelle est
cette musique
que j'entends
dans les jardins ?



En remontant vers la façade rose, tu vas pouvoir explorer le parc ! En suivant le chemin, tu tomberas sur une petite bâtisse mystérieuse... mais à quoi servait -elle ? Tends l'oreille... ici, on jouait de la musique, en profitant de la vue sur le château et en prenant un petit goûter... agréable, n'est-ce pas ?!

Et si tu jouais également ? Retrouve le nom de chaque instrument !



1



2



3



4



5



6

A

Violon

B

Viole de gambe

C

Cors

D

Luth

E

Clavecin

F

Hautbois

Reponses : 1F • 2E • 3C • 4B • 5D • 6A

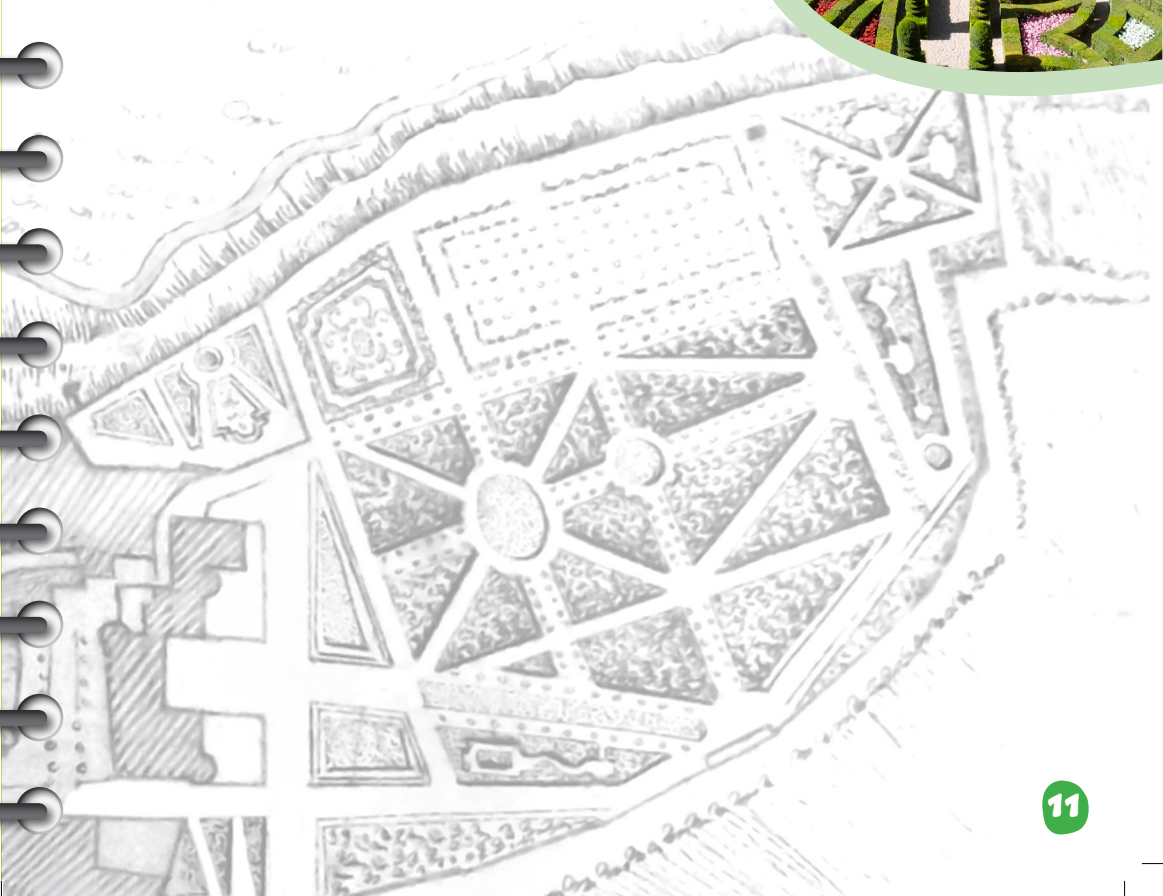
LE JARDIN

Un magnifique jardin à la française ornait la terrasse du château. Il ressemblait au coloriage que tu as ci-dessous.



Amuse toi à lui redonner ses belles couleurs.

Pour t'inspirer, regarde cette photo des jardins du Château de Villandry !





Sauros est fier
de te décerner le



Diplôme de ta visite



DATE :

SIGNATURE : 

Rejoignez-nous sur les Réseaux sociaux
avec #chateaudemeungsurloire



@ChateauDeMeungSurLoire



@chateaudemeung



Réalisation : Nicolas Gaulhier - Illustration : AdobeStock.com Crédits photos : Office de tourisme de Meung-sur-Loire, Château de Meung-sur-Loire, Ville de Meung-sur-Loire - Édition avril 2021